



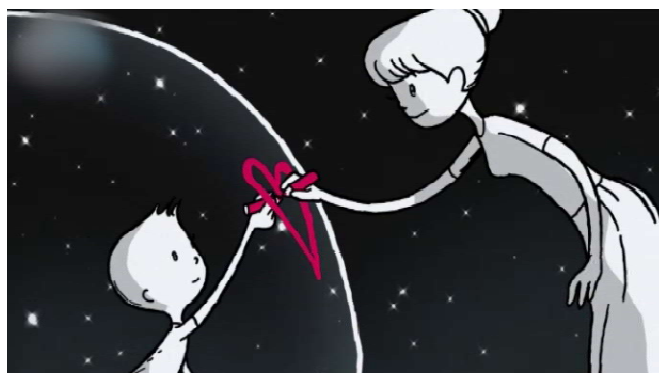
Comune di Gradara
Provincia di Pesaro e Urbino



AUTISMO

Contributi economici alle famiglie

SI INFORMA CHE SONO APERTI I TERMINI PER LA PRESENTAZIONE DELLE DOMANDE PER LA CONCESSIONE DI CONTRIBUTI ECONOMICI ALLE FAMIGLIE CON PERSONE CON DISTURBI DELLO SPETTRO AUTISTICO



TERMINI E MODALITA' DI PRESENTAZIONE DELLA DOMANDA

La domanda di contributo, redatta su apposito modello, dovrà pervenire alla mail: protocollo@comune.gradara.pu.it o alla pec: comune.gradara@emarche.it

Entro il **10 MAGGIO 2022**

SPESE AMMISSIBILI

Sostenute nel periodo
01/04/2021 - 31/03/2022 per:
Terapia/interventi/supervisione
cognitivo-comportamentali
Terapia Logopedica

DOCUMENTAZIONE DA ALLEGARE

Certificazione della diagnosi di autismo
Progetto educativo/riabilitativo
Fotocopia documento d'identità
Copia delle spese sostenute (allegato C)

Per informazioni, bando integrale e modulistica rivolgersi a:

Settore Servizi al Cittadino - Ufficio Servizi Sociali

Responsabile Dott.ssa Carmen Pacini tel. 0541/823904 fax 0541/823902

Assistente Sociale Grottoli Jessica tel. 0541/823907 fax 0541/823902

Mail: carmen.pacini@comune.gradara.pu.it

jessica.grottoli@comune.gradara.pu.it

sito internet: www.comune.gradara.pu.it