

**VARIANTE**

approvata con atto C.C. n. 56 del 18.12.2013

**PROSPETTI SULL'ASSE URBANO PRINCIPALE**

INDAGINE

**07**

scala 1:500

variante parziale redatta da:  
 UFFICIO TECNICO COMUNALE di Gradara  
 DICEMBRE 2013

**Legenda:**

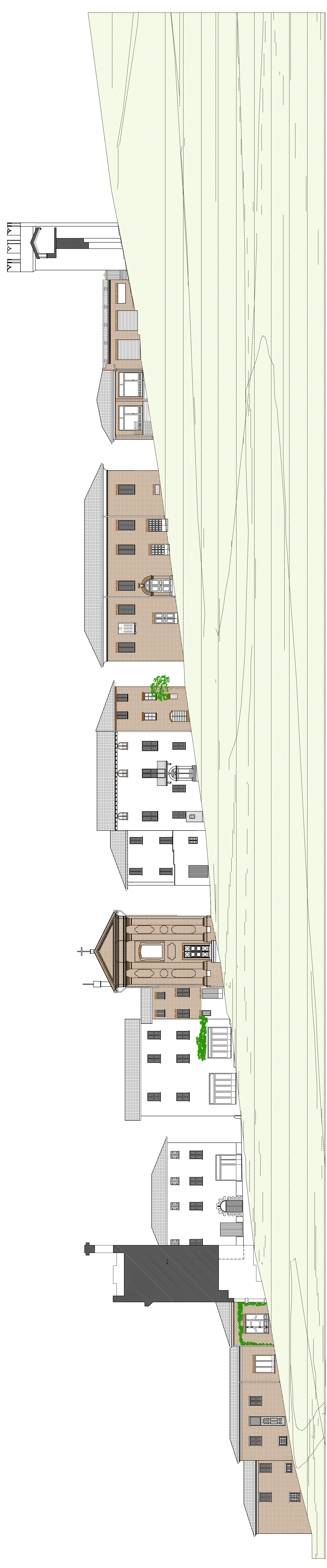
PERIMETRAZIONE DEL P.P.C.S.

AREE DI PRG LIMITROFE AL PRCS DI PARTICOLARE INTERESSE

PROSPETTI SULL'ASSE



PROSPETTO PROFILO A-A



PROSPETTO PROFILO B-B

